

O stea în univers
Tablou în ulei de Nicolae Ciocină



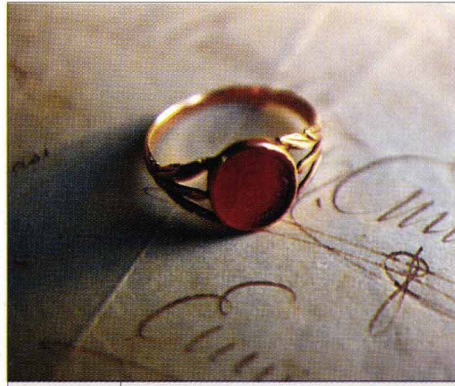
Inaugurat în iunie 1984 de Muzeul Literaturii Române din Iași, reorganizat în anii 1988-1989 la 100 de ani de la moartea poetului, Muzeul "M. Eminescu", aflat în vecinătatea *Teiului memorial, Obeliscului cu lei* și a galeriei de busturi reprezentînd mari personalități, se înscrie într-un circuit cultural atractiv pentru miile de vizitatori din țară și din străinătate care vin aici pentru a se reîntîlni cu cel mai ales dintre scriitorii acestui neam.

Clădirea în care este organizat muzeul a fost realizată de Primăria Iași după un proiect conceput de arhitectul Virgiliu Onofrei.

◆
Inaugurated on June 1984 by the Museum of Romanian Literature from Iași, and reorganized between 1988-1989 100 years after the death of the poet, the "Mihai Eminescu" Museum is situated in the neighborhood of The Memorial Linden Tree, of The Obelisk with Lions and of the busts gallery representing great personalities.

The "Mihai Eminescu" Museum offers for a cultural course which is very attractive for the thousands of the visitors from the country and from the abroad who come here to meet the most remarkable of the writers of our nation.

The building that hosts the museum was constructed by the Iași townhall and was based on the project conceived by the architect Virgiliu Onofrei.



Inelul - sigiliu
cu monograma
poetului
M.Eminescu



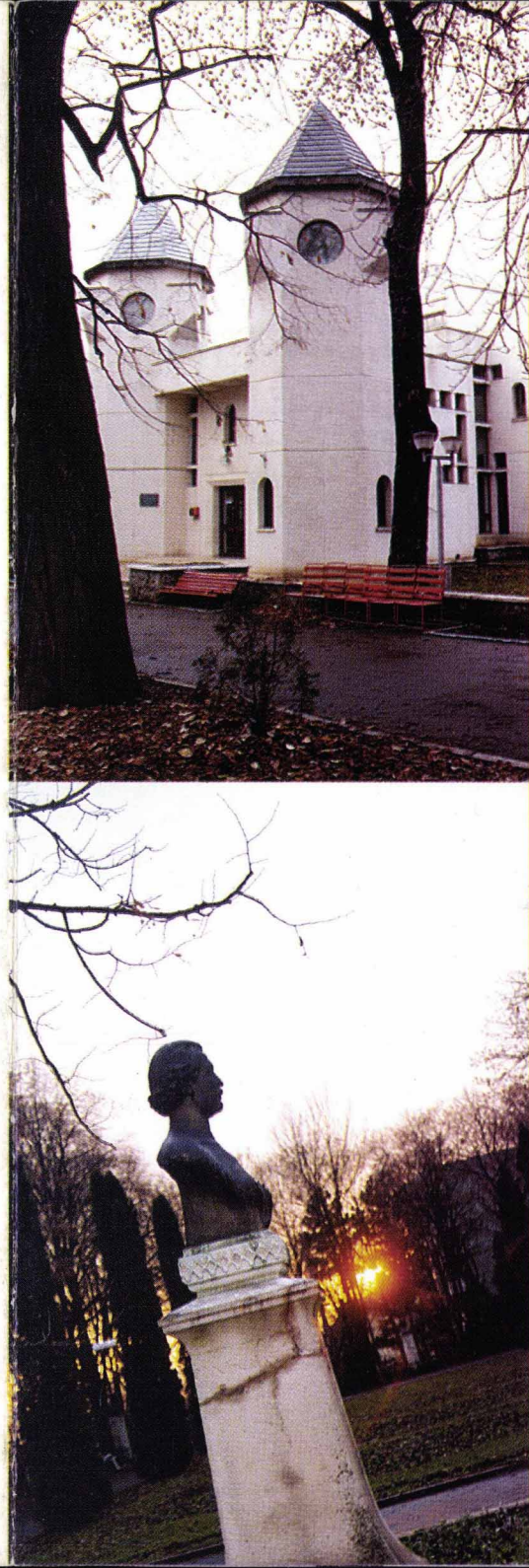
Eminescu, Creangă și Veronica Micle
Tablou în ulei de Ion Neagoe



Bust
M. Eminescu
realizat de
Richard Hette

CONCEPȚIE GRAFICĂ - VASILIAN DOBOȘ

PRINTED IN ROMANIA - S.C. TIPOGRAFIA MOLDOVA S.R.L. IAȘI



MUZEUL
LITERATURII
ROMÂNE
IAȘI

MUZEUL "M. EMINESCU"

